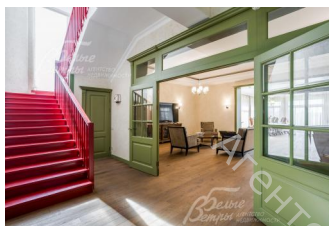


105 000 000 руб. 1 342 253 \$ 1 140 142 €

Курс ЦБ РФ 11.01.26 \$ — 78.23 руб. € — 92.09 руб.



Дом, Зеленые холмы к/п Код: 252-628

Код: 252-628

Особенности объекта

Стильный коттедж 480 кв.м на благоустроенном участке 15 соток в охраняемом коттеджном поселке Зеленые Холмы со всеми центральными коммуникациями. Продуманная планировка и дизайнерская отделка с применением дорогих натуральных материалов. В доме 4 спальни и 4 санузла, просторная гостиная с камином и выходом во внутренний двор, домашний кинозал и сауна. Все комнаты оформлены в индивидуальном стиле, обставлены эксклюзивной мебелью из натурального дерева, в декоре использован элитный текстиль. На участке гараж на 2 машиноместа и крытая беседка с зоной барбекю. Поселок занимает территорию 30Га, имеет большую прогулочную зону, детские и спортивные площадки.

Расположение

Зеленые холмы к/п (Першино)

Киевское шоссе, от МКАД по шоссе: 21 км, всего: 25 км

Тип застройки: обжитой к/п

Дом

Общая площадь строений: 480 м²

Год постройки дома: 2022 (полностью выполнен современный ремонт)

Количество уровней: 3

Спален: 4. **С/узлов:** 4. **Комнат всего:** 8.

Опции: машиномест крытых: 2, в т.ч. в теплом гараже: 2; сауна; терраса; камин.

Материал стен: кирпич

Облицовка стен: травертин

Окна: стеклопакеты ПВХ

Стадия готовности: меблирован

Цоколь: сауна, домашний кинозал, постирочная, кладовая

1-ый этаж: прихожая, гардеробная, санузел, просторная кухня, гостиная с камином и столовой зоной с выходом во внутренний двор и к зоне барбекю.

2-ой этаж: мастер-зона, включающая спальню с вместительной гардеробной, большая просторная ванная комната с 3-мя окнами, отдельный санузел и душевая. На этаже расположена еще одна спальня с индивидуальным санузлом и кабинет.

3-ий этаж: обустроен мансардный этаж с гостевой спальней и комнатой свободного назначения, которая может стать игровой, дополнительной спальней или комнатой для персонала.

Описание внутренней отделки: Все комнаты оформлены в индивидуальном стиле, в отделке

использованы дорогие натуральные материалы.

Мебель, оборудование: дом полностью обставлен эксклюзивной мебелью из натурального дерева, элитные текстильные решения

Дополнительные строения: - На участке построен отдельно-стоящий гараж на 2 машиноместа.

- Отдельная крытая беседка с зоной для гриля.

Участок

Площадь участка, соток: 15

Тип участка: с деревьями и ландшафтом

Благоустройство участка: высажены плодовые деревья и декоративные растения, цветники, выложены дорожки, организовано освещение участка.

Статус земли: земли населенных пунктов для ИЖС

Коммуникации

Газ: есть (магистральный)

Э/э: есть

Водопровод: центральный

Канализация: централизованная

Охрана: есть (круглосуточная охрана, пропускная система через КПП, круглосуточное видеонаблюдение по всему периметру)

Описание инфраструктуры

В коттеджном поселке есть КПП, гостевая парковка, административное здание, в котором располагаются коммунальные и бытовые службы. Организованы детские и спортивные площадки. Для любителей рыбной ловли большая находка - наличие небольшого пруда. Рядом находится развитая инфраструктура поселения Первомайского: детские сады (частные, муниципальные г. Москвы), 4 средних школы (частные, муниципальные г. Москвы), городская поликлиника, теннисная академия с секциями различных видов спорта и досуга, торговый центр, супермаркеты «Зеленый Перекресток», «Пятерочка», «Дикси», а так же СПА-отель "ИМПЕРИАЛ".