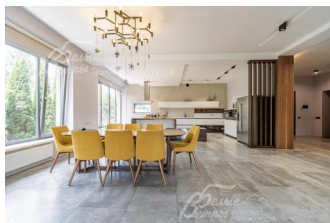


99 000 000 руб. 1 265 553 \$ 1 074 991 €

Курс ЦБ РФ 05.01.26 \$ — 78.23 руб. € — 92.09 руб.



Дом, Мартемьяново Код: 285-904

Код: 285-904

Особенности объекта

Суперстильный коттедж, выполненный по индивидуальному проекту. Дом обставлен современной дизайнерской мебелью ведущих европейских производителей или выполненной на заказ. Натуральные материалы в отделке, большая площадь остекления. Ландшафтный дизайн в стиле "хай-тек". На участке расположен подогреваемый бассейн с возможностью круглогодичной эксплуатации. Нет поселковых платежей.

Расположение

Мартемьяново

Киевское шоссе, от МКАД по шоссе: 27 км, всего: 29 км

Тип застройки: коттеджная застройка

Дом

Общая площадь строений: 487 м²

Год постройки дома: 2017 (отделка в 2022 г.)

Количество уровней: 2

Спален: 5. **С/узлов полных:** 4. **С/узлов неполных:** 1.

Комнат всего: 8.

Опции: бассейн; машиномест крытых: 1, в т.ч. в теплом гараже: 1; сауна; терраса; камин.

Материал стен: толщина стен 58 см - монолитный каркас, керамические блоки Porotherm 51 см, с 2-х сторон теплая штукатурка по 3,5 см толщиной

Облицовка стен: декоративная штукатурка, часть стен отделаны планкеном (лиственница), гранитная отмостка, гранитные отливы окон

Кровля: мягкая (металлическая водосточная система)

Окна: стеклопакеты ПВХ (VEKA, 2-камерные, ламинированные с двух сторон, с тонировкой, высота окон в кухне-столовой-гостиной 2,5м)

Стадия готовности: меблирован

1-ый этаж: гараж 32 кв.м (с проходом в прихожую дома), крыльцо 15 кв.м, холл 23 кв.м, гардеробная 6 кв.м, единое пространство кухни-столовой-гостиной площадью 129 кв.м с выходом на террасу 31 кв.м, игровая 22 кв.м, санузел 5 кв.м, кабинет (гостевая спальня) 13 кв.м, постирочная 5 кв.м, бойлерная 13 кв.м

2-ой этаж: холл 34 кв.м, мастер-спальня 51 кв.м с гардеробной 24 кв.м и санузлом 14 кв.м и выходом на собственный балкон 18 кв.м; спальня 26 кв.м, спальня 24 кв.м с санузлом 7 кв.м, балкон 10 кв.м (с выходом на него из двух спален), гостевая спальня 16 кв.м с санузлом 6 кв.м, спортзал 37 кв.м с выходом на балкон 14 кв.м, зона сауны с холлом 12 кв.м, санузлом п(душевая) и парной

Описание внутренней отделки: отделка выполнена

в современном стиле с элементами минимализма. Стены отделаны декоративной (производитель San Marco,

Италия) и художественной (ручной работы) штукатуркой, натуральным шпоном американского ореха (мастер-спальня, гардеробная при мастер-спальне, детская), амбарной доской (гостевая комната на 1-ом этаже), санузлы отделаны керамогранитом от компании Porcelanosa, отделка санузла при мастер-спальне - крупноформатной плиткой из керамогранита (150х90см, также от Porcelanosa). Мастер-спальня частично отделана дорогой художественной штукатуркой San Marco в 10 слоев и дорогим художественным шпоном ореха. Пространство около сауны - камень под травертин и доска из термо-осины, отделка сауны - "парящие" полки из термо-абаша, а стены из термо-осины (термически обработанное дерево обладает очень красивой фактурой и огромным сроком эксплуатации с сохранением первоначального внешнего вида. Пол в гостиной-кухне-столовой выполнен из дорогого керамогранита, полы санузлов отделаны плиткой Porcelanosa, часть полов в жилой зоне выполнены из паркетной доски из американского ореха и дуба. Полы в мастер-спальне - из инженерной доски (американский орех), полы в детской - из инженерной доски (дуб), полы в детской (с санузлом) выполнены из инженерной доски (орех), терраса и крыльцо - натуральный гранит, в гостевой спальне на первом этаже - ковролин. Лестница - широкая монолитная, ступени отделаны ясенем, ограждение - закаленное стекло. Потолки отделаны гипсокартоном, разноуровневые. В санузлах - ванный гарнитур Brenta, столешницы в санузле на 1 этаже и мастер-спальне выполнены из дерева (карагач), сантехника Laufen, Riho, Noken, Hansgrohe, Kludi. Отопление - все трубы и обвязки Rehau, радиаторы биметаллические, в зоне столовой-гостиной, мастер-спальни и детской - внутрипольные конвекторы. Теплые полы разведены по всей жилой зоне 1-го этажа, во всех санузлах 2-го этажа, в зоне сауны. Электрика - от известного элитного производителя ЦЕНТРОСВЕТ, розетки и выключатели Vimar и Legrand. Двери выполнены из шпона (дуб и ясень), высота 2,4м. Подоконники из искусственного камня Stone.

Инженерное обеспечение: установлены два котла WOLF в каскаде по 41 кВт (медная разводка), бойлер косвенного нагрева на 300 л, Drazice (Чехия) и трехступенчатая система очистки воды. Естественная вентиляция, в мастер-спальне и детских установлены кондиционеры Toshiba, в кухне-гостиной-столовой выполнена подготовка по установку кондиционеров. Видеонаблюдение, охранная система Крона с датчиками движения, домофон, автоматические ворота (раздвижные).

Мебель, оборудование: Всё от лучших производителей. Установлен кухонный гарнитур фирмы Virs со встроенной бытовой техникой: газовая плита Asko, пароварка Asko, микроволновая печь Asko, духовой шкаф Asko, кофемашинка Asko, холодильник Siemens (side by side), вытяжка Falmec, посудомойная машина Neff, стиральная машина Asko. Мебель BoConcept (Дания) - кровати, тумбочки, журнальный столик, Natuzzi - кровати в детских, Albert Shtein - диван. Обеденный стол с столешницей из ореха, стулья, кровать в спальне - мебель ручной работы на заказ (пр-во Россия, размеры 220х220см). Мебельный гарнитур в спальне ручной работы, с обивкой дорогой тканью, выполнен на заказ. В гардеробной при спальне установлены 3 шкафа (пр-во Италия) с системами хранения.

Дополнительные строения:

- уличный подогреваемый бассейн, из специального высокотехнологичного материала, с поверхностью "под гранит", с чашей 8х2,75м, глубиной 1,7), с удобным римским входом, с возможностью установки противотока, с раздвижным покрытием (состоит из 4 секций, на высоте ок.1м на водой, позволяет сохранять тепло воды и плавать как без так и с покрытием);
- фундамент под баню (веранду) - железобетонная плита 7,6х8,15 м;
- теплица.

Дополнительная информация о доме: дом выполнен в современном архитектурном стиле по индивидуальному проекту. Фундамент - железобетонная монолитная плита, железобетонные монолитные плиты перекрытия. Высота потолков: 1ый этаж - 3,1 м, жилая зона второго этажа 2,8 м

Участок

Площадь участка, соток: 15

Тип участка: с деревьями и ландшафтом

Благоустройство участка: на участке выполнен ландшафтный дизайн в современном стиле по мотивам американского заднего двора. Высажено около 100 деревьев: туи 67 шт., можжевельник обычный 3 шт., можжевельник степной 3 шт., можжевельник скалистый 4 шт., сосна 8 шт., пихта 4 шт., береза 1 шт., ель 3 шт. Выход с террасы находится на одном уровне с землей (без ступеней). Есть газон, покрытие (дорожки) - декоративные плиты и мраморная крошка, разбиты грядки в современном стиле по английскому типу, теплица. Система полива участка.

Статус земли: земли населенных пунктов, ИЖС

Дополнительная информация об участке: участок правильной формы расположен в тупиковой части поселка и огорожен забором из метал. профлиста высотой 2 м.

Коммуникации

Газ: есть (магистральный)

Э/э: есть (15 кВт)

Водопровод: индивид. скважина (60 м)

Канализация: автономная (септик)

Интернет: есть (оптоволокно)

Описание инфраструктуры

Инфраструктура г.Апрелевка