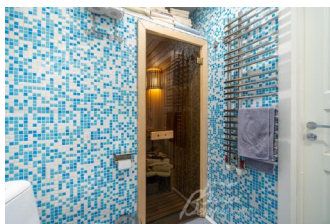
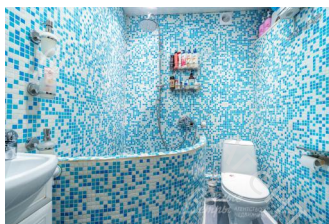
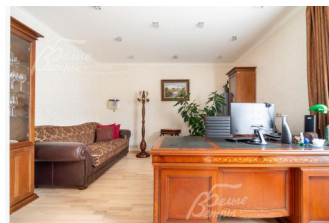
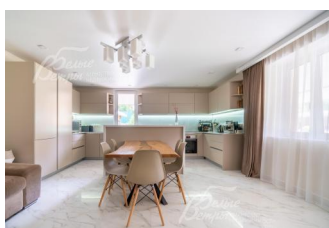


50 000 000 руб. 639 168 \$ 542 925 €

Курс ЦБ РФ 12.01.26 \$ — 78.23 руб. € — 92.09 руб.



Дом, Лаптево КП Код: 196-110

Код: 196-110

Особенности объекта

Меблированный дом, готовый проживанию, в классическом стиле с впечатляющим внешним видом. Высокое качество строительства сочетается с удобной планировкой: на 1 этаже – спальня, кабинет, сауна, крытая терраса, на 2 этаже – 3 спальни, холл с биокамином. На мансардном этаже можно обустроить 2 спальни с санузлом. Дом стоит на живописном участке с естественным перепадом высот, интегрирован в рельеф на разных уровнях. На участке – эффектный ландшафтный дизайн с использованием уклона, высажены цветники, деревья и кустарники. На территории: большая парковка, навес для 4 автомобилей с квартирой для персонала, беседка барбекю, хозблок. В шаговой доступности обустроенная набережная р. Десна с прогулочной зоной и лесной массив. В 5 минутах езды – развитая городская инфраструктура, в 15 минутах – 3 станции метро.

Расположение

Лаптево КП

Калужское шоссе, от МКАД по шоссе: 8 км, всего: 12 км

Тип застройки: коттеджная застройка

Дом

Общая площадь строений: 370 м²

Год постройки дома: 2016 (отделка выполнена в 2017 году)

Количество уровней: 3

Спален: 5. **С/узлов:** 3. **Комнат всего:** 6.

Опции: машиномест крытых: 4; сауна; купель; квартира для персонала; терраса; камин; второй этаж предусматривает возможность обустройства мастер-спальни или дополнительного санузла вместо гардеробной (выведены необходимые коммуникации).

Облицовка стен: стены - штукатурка «мокрый фасад», цоколь – «каменный ковер», мелкая крошка натурального камня

Кровля: металлочерепица (финская, установлен металлический водосток)

Окна: стеклопакеты ПВХ (Rehau, двухкамерные стеклопакеты)

Стадия готовности: меблирован (мансардный этаж - под отделку)

1-ый этаж: прихожая 9,5 кв.м, коридор 6,5 кв.м, гардеробная 3 кв.м, кухня-гостиная 30 кв.м, спальня 21,5 кв.м, кабинет 18,5 кв.м, санузел 3 кв.м, коридор 10 кв.м, сауна 2 кв.м, постирочная 10 кв.м, котельная 3,5 кв.м, крытая терраса 26 кв.м

2-ой этаж: холл 21 кв.м, коридор 6 кв.м, спальня 23,5 кв.м, спальня 17,5 кв.м, спальня 20,5 кв.м, коридор 12 кв.м, гардеробная 6,5 кв.м, спальня 17,5 кв.м, спальня 20,5

кв.м, спальня 17,5 кв.м, спальня 20,5 кв.м, коридор 12 кв.м, гардеробная 6,5 кв.м, спальня 17,5 кв.м, спальня 20,5

кв.м, санузел 4 кв.м

3-ий этаж: мансардный этаж: помещение свободного назначения 66,5 кв.м

Описание внутренней отделки: отделка дома выполнена в современном стиле в светлых тонах с использованием высококачественных материалов. Стены окрашены, в некоторых помещениях оклеены обои. На полу - керамогранит, паркетная доска. Под плиткой и в санузлах - тёплые полы, регуляторы температуры тёплых полов комнатах. Установлены качественные двери: МДФ, эмаль. На второй этаж ведёт лестница на бетонном основании, ступени отделаны керамогранитом. Холл 2-го этажа украшает биокамин, смонтированы выводы под проектор и акустическую систему. Второй этаж предусматривает возможность обустройства мастер-спальни или дополнительного санузла вместо гардеробной (выведены необходимые коммуникации). Мансардный этаж – под отделку

Инженерное обеспечение: газовый котел на 40 кВт (Viessmann), бойлер на 200 л (Gorenje), система очистки воды. Интеллектуальная система видеонаблюдения и домофонии. Резервный генератор.

Мебель, оборудование: в доме - дорогостоящая мебель в классическом стиле в комнатах и в кабинете. На кухне – гарнитур с фасадами МДФ (эмаль, фурнитура BLUM), столешница из искусственного камня с интегрированной мойкой, остров, встроенная техника BOSCH, 2 холодильника Samsung, обеденный стол из карагача с эпоксидными вставками. В кабинете – 2 винных холодильника. В доме много видов подсветки. В санузлах - импортная сантехника европейских брендов

Дополнительные строения: навес для 4-х автомобилей с квартирой для персонала 32 кв.м. В квартире для персонала: холл 5 кв.м, кухня 8,5 кв.м, спальня 9 кв.м, санузел 5,5 кв.м, котельная 4 кв.м; беседка для барбекю площадью около 15 кв.м; хозяйственный блок для хранения садовой техники и инвентаря площадью около 10 кв.м

Дополнительная информация о доме: дом вписан в естественный рельеф участка. Фундамент – монолитная плита 60 см. Подпорные стенки – с наплавной гидроизоляцией. Межэтажные перекрытия – монолитные. В доме есть кладовая для хранения продуктов, зона хранения под лестницей

Участок

Площадь участка, соток: 14.5

Тип участка: с деревьями

Благоустройство участка: выполнен дорогостоящий эффектный проект ландшафтного дизайна: его выразительность усиливает перепад высот – значительный рельефный уклон по дальней стороне участка – и динамичная композиция зелёных насаждений с непрерывным цветением на протяжении всего сезона. Уклон органично вписан в общую ландшафтную композицию, используется для создания многоуровневого ландшафта: установлена лестница, декоративные габионы, морёный булыжник, альпийские горки с подсветкой. На участке высажены цветы, декоративные растения, кустарники, около 100 шт хвойников: туи (конические и шаровидные), можжевельники, розарий, хосты, гортензии, тюльпаны, пионы. Дорожки и парковка вымощены брусчаткой на бетонном основании. Оборудована зона для кострища. Вокруг дома и по участку (в местах, где засыпана щебенка) выполнен дренаж: отведение воды - в дренажный колодец

Статус земли: земли населенных пунктов

Дополнительная информация об участке: участок с естественным перепадом высот, гармонично вписан в общую ландшафтную концепцию. Вход на участок – с двух улиц. Участок находится в центре коттеджного посёлка вдали от шума дорог. Участок огорожен. Установлены широкие откатные ворота с электроприводом.

Коммуникации

Газ: есть (магистральный)

Э/э: есть (30 кВт)

Водопровод: центральный (дополнительно скважина для полива)

Канализация: автономная (септик)

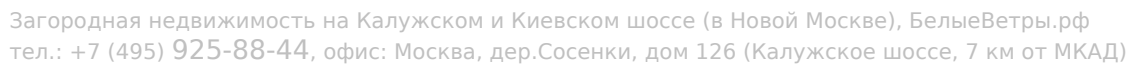
Телефон: есть

Интернет: есть (оптоволокно)

Охрана: есть

Описание инфраструктуры

В 5 мин на авто общеобразовательная школа и детский сад №338, дом культуры со множеством бесплатных кружков и секций. Есть школьный автобус В 5 мин на авто магазины, салоны, пункты выдачи и вся



инфраструктура Воскресенского. Парк, тропа здоровья с велодорожками и лыжной в зимнее время. В 15 мин инфраструктура Южного Бутова. Источник Ксении Петербургской в 5 мин езды. Большой пруд в Евсеево