

76 000 000 руб. 967 808 \$ 827 776 €

Курс ЦБ РФ 16.01.26 \$ — 78.53 руб. € — 91.81 руб.

## Дом, Чистые Ключи КП Код: 469-927

**Код: 469-927**

### Особенности объекта

Кирпичный меблированный дом, построенный в классическом стиле с соблюдением строгих стандартов качества. В доме – высокие потолки, просторные комнаты, прихожая со встроенной системой хранения, терраса с тёплым полом, большой балкон. Дорогостоящие материалы в отделке, продуманное освещение и классический декор создают атмосферу утончённой элегантности и комфорта. Интерьер дополняет фирменная мебель российского и итальянского производства. Рядом с домом – навес для двух автомобилей и широкая парковка. Дом стоит на благоустроенном участке с соснами, туями и функциональной беседкой для барбекю с зоной бани. Участок расположен в строго охраняемом коттеджном посёлке бизнес-класса с прудом и собственной инфраструктурой в окружении леса.

### Расположение

Чистые Ключи КП (Милюково)

**Киевское шоссе**, от МКАД по шоссе: 21 км, всего: 26 км

**Тип застройки:** обжитой к/п

### Дом

**Общая площадь строений:** 375 м<sup>2</sup>

**Спален:** 5. **С/узлов:** 2. **Комнат всего:** 8.

**Опции:** машиномест крытых: 2; сауна; терраса; есть возможность установки камина: выведены коммуникации.

**Материал стен:** щелевой кирпич

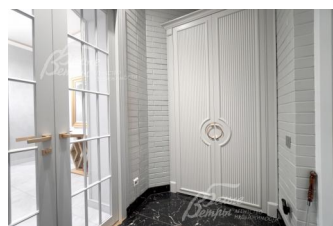
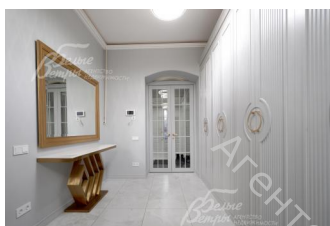
**Облицовка стен:** облицовочный кирпич различных оттенков, дополненный элементами рваного кирпича

**Окна:** стеклопакеты ПВХ (Rehau; двухкамерные стеклопакеты с раскладкой, ламинированные с обеих сторон)

**Стадия готовности:** меблирован

**1-ый этаж:** крыльцо 5 кв.м, тамбур 4,5 кв.м, холл 11,5 кв.м, гостиная 26 кв.м, кухня 18 кв.м, столовая 20 кв.м с выходом на террасу 15,5 кв.м, санузел 5 кв.м, сауна 5,5 кв.м, душевая 3 кв.м, комната отдыха (игровая) 15,5 кв.м, гардеробная 12,5 кв.м (можно переделать под гараж), постирочная 10 кв.м, котельная 7,5 кв.м  
**2-ой этаж:** холл 11 кв.м, спальня 26 кв.м с балконом 15,5 кв.м, спальня 19,5 кв.м, спальня 17,5 кв.м, спальня 16 кв.м, кабинет 22,5 кв.м, санузел 10 кв.м

**Описание внутренней отделки:** отделка выполнена в стиле современной классики с преобладанием светлых оттенков: высокое качество материалов сочетается с продуманными световыми решениями и элегантным декором. Стены окрашены декоративной



штукатуркой с техникой шелкографии, санузлы оформлены испанским керамогранитом. На полу - испанский

керамогранит и ламинат высокого класса. Потолки двухуровневые, из гипсокартона, с подсветкой. Под керамогранитом и в санузлах – тёплые водяные полы, в тамбуре и на террасе – электрические тёплые полы. Предусмотрена инженерная инфраструктура на балконе второго этажа: смонтированы закладные элементы под систему тёплого пола и подведены коммуникации, чтобы реализовать проект дополнительного санузла или зимнего сада (проект имеется). Установлены радиаторы, межкомнатные эмалированные двери из бука марки Волховец, широкая уличная стальная дверь с терморазрывом и стеклопакетом. На второй этаж ведет лестница с монолитным бетонным основанием: ступени, отделанные массивом ясеня, эффектно дополнены встроенной подсветкой. В спальне и кабинете есть возможность обустройства антресольного этажа

**Инженерное обеспечение:** система отопления – через газовый котел Fondital на 40 кВт, горячее водоснабжение – через бойлер STOUT на 150 л. На каждом этаже – видеодомофоны, есть выводы под кондиционеры

**Мебель, оборудование:** интерьер дома укомплектован фирменной мебелью российского и итальянского производства. Корпусная мебель изготовлена из массива дерева, встроенные шкафы – также из массива дерева с эмалированным покрытием, в спальне – итальянские диваны. На кухне – гарнитур в классическом стиле из массива ясеня (толщина фасадов 22 мм, фурнитура BLUM) с островом, столешница из искусственного камня, встроенная техника Gorenje, широкий холодильник TOSHIBA и морозильник Liebherr. В столовой – обеденная группа на 8 персон, стол из слэба мрамора. Интерьер помещений дополняют люстры, настенные светильники и шторы. В санузлах установлена вся сантехника и смесители преимущественно брендов Villeroy & Boch, в одном из санузлов – дорогостоящая ванна Villeroy & Boch La Belle. Комплектация дома мебелью обсуждается индивидуально

**Дополнительные строения:** навес для двух автомобилей 6×8 м с хозяйственным блоком 2,5×6 м. Беседка 72 кв.м (фундамент – монолитная плита с прочностными характеристиками под двухэтажный дом) с зоной бани и закрытой зоной для барбекю с установленными мангалом и казаном, также есть раковина, столешница из керамогранита, электрические тёплые полы, панорамные окна с откатным механизмом (под отделку, зона бани – 32 кв.м, зона барбекю – 42 кв.м, коммуникации разведены, запланирован санузел 4 кв.м)

**Дополнительная информация о доме:** фундамент – монолитная плита, межэтажные перекрытия – монолитные. Высота потолков на 1-м этаже – 3,1 м, на 2-м этаже в спальнях с полуторазэтажным пространством – 6,2 и 5,4 м

## Участок

**Площадь участка, соток:** 15

**Тип участка:** с деревьями

**Благоустройство участка:** участок облагорожен, на нём высажены крупномерные сосны, туи и газон, разведено освещение, брусчаткой выложены дорожки и парковка. Установлен автополив по участку и перед домом, есть закладные для подключения шланга. По участку и вокруг дома проходит дренажная система

**Статус земли:** земли населённых пунктов, для ИЖС

**Дополнительная информация об участке:** угловой участок расположен в середине коттеджного посёлка в 250 м от благоустроенного пруда и в 500 м от леса. Территория ограждена каменным забором на бетонном основании в стиле посёлка с отделкой из белого облицовочного кирпича. По задней и одной из боковых сторон – забор на бетонном основании с заполнением деревянными рейками. Установлены автоматические откатные ворота

## Коммуникации

**Газ:** есть (магистральный, Мосгаз)

**Э/э:** есть (15 кВт, Мосэнерго)

**Водопровод:** центральный (также есть скважина для полива)

**Канализация:** централизованная

**Телефон:** возможно подключение

**Интернет:** есть (оптоволокно, также есть спутниковое телевидение)

**Охрана:** есть (охраняемый коттеджный посёлок)

## Описание инфраструктуры

В поселке начальная школа "Екатерининский лицей" и в 2024 году запланировано открытие средней школы. В школе полупансион, с 1-го класса 7 часов в неделю английского языка, а со 2-го класса - китайский язык,

множество секций (робототехника, программирование, рисование, хореография), а в соседнем здании современный гимнастический зал, где занятия проводит школа призера олимпийских игр. В поселке большая благоустроенная общественная территория с водоемом, беседками и многофункциональная спортивная площадка, высококачественная детская площадка.